

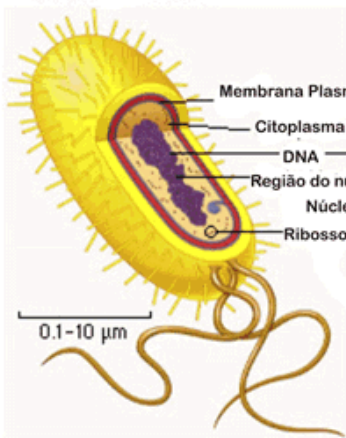
Citologia

O estudo das células!

Classificação

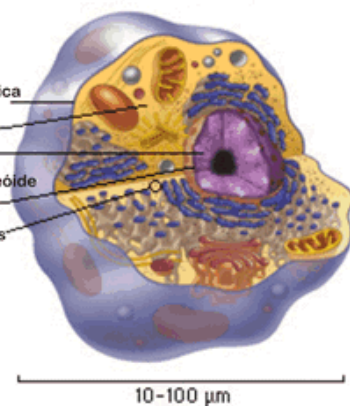
Procariontes

Sem membrana nuclear



Eucariontes

Com membrana nuclear



Centríolos

Compõem o citoesqueleto e são importantes para a divisão celular

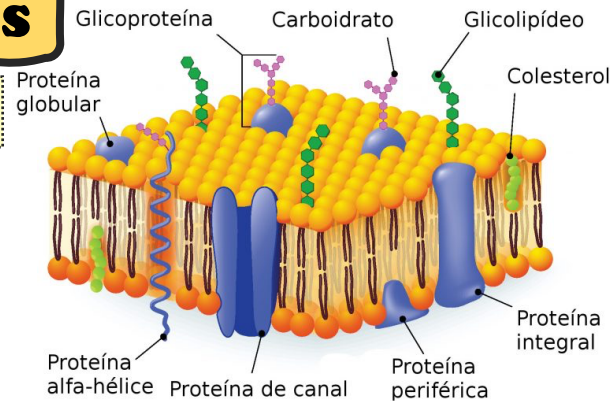
Lisossomos

Digestão intracelular

Componentes

Membrana plasmática

Bicamada lipídica
Semipermeável
Proteínas transmembranas



Citoplasma

Formado pelo citosol, organelas e citoesqueleto
É nele que ocorrem todas as reações metabólicas

Complexo Golgiense

Síntese de secreções e polissacarídeos

Retículo endoplasmático liso

Transporte de aminoácidos e síntese de lipídios e carboidratos

Retículo endoplasmático rugoso

Síntese e armazenamento de proteínas, possui ribossomos aderidos a membrana

Cloroplastos

Contém clorofila, o pigmento responsável pela absorção de luz na fotossíntese

Células vegetais

Contém parede celular
Cloroplastos

Células animais

Apenas membrana plasmática
Centríolos



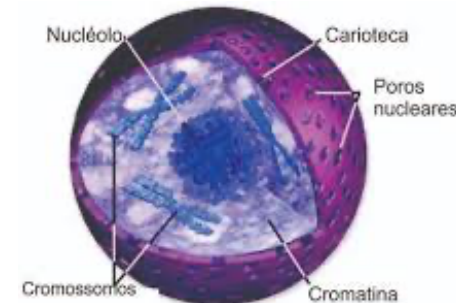
LER E APRENDER

Plastídios

Exclusivo das plantas, faz reserva de substâncias e pigmentos

Núcleo

Centro de comando da célula
Contém o DNA



Principais organelas

Mitocôndria

Realiza respiração celular para a célula obter energia

Ribossomos

Sintetizam proteínas